

# 第15回 Chiba Nutrition Support Team Network 千葉県NSTネットワーク

日時 平成21年5月16日(土) 14:00~17:30

場所 APAホテル&リゾート 東京ベイ幕張ホール 2階  
千葉県千葉市美浜区ひび野2丁目3番 TEL:043-296-1111(代表)

代表世話人

**山森 秀夫** 先生

(千葉県済生会習志野病院 外科)

当番世話人

**森嶋 友一** 先生

(独立行政法人国立病院機構  
千葉医療センター 外科)

## 一般演題

### □セッション1 NST活動

(演題1~5)

座長 **豊田 康義**先生

(独立行政法人国立病院機構 千葉医療センター 外科)

### □セッション2 栄養アセスメント

(演題6~8)

座長 **鍋谷 圭宏**先生

(千葉大学大学院医学研究院 先端応用外科)

### □セッション3 栄養管理および栄養療法の実践

(演題9~13)

座長 **西谷 慶**先生

(成田赤十字病院 外科)

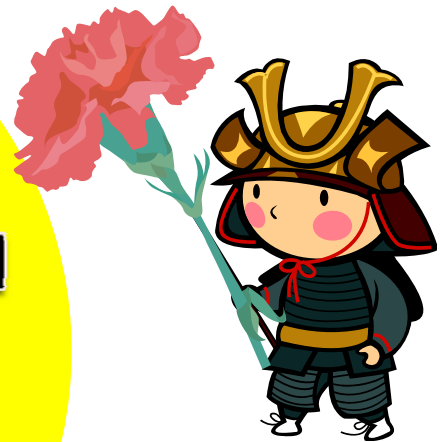
## 特別講演

(16:30~17:30)

## 「がん治療と栄養管理」

藤田保健衛生大学医学部  
外科緩和医療学講座 教授

**東口 高志** 先生



千葉県NSTネットワークは、日本静脈経腸栄養学会(JSPEN)が認定する研究会です。当日、受付で参加証をお渡し致しますので各自保管をお願い致します。尚、参加証は「NST専門療法士」受験資格及び更新時に活用できます(5単位)。

共催 千葉県 NST ネットワーク (株)大塚製薬工場 イーエヌ大塚製薬(株) 後援 日本静脈経腸栄養学会  
○参加費として医師1,000円、コメディカル500円申し受けます。

FAX (043)241-9522

(担当：(株)大塚製薬工場 長澤 TEL 043-241-5555)

## 第15回千葉県NSTネットワーク 参加申込書

当日参加の受け付けを行っておりますが、会場整理の都合上、出席の確認を取らせて頂きます。

5月8日(金)までに必要事項をご記入の上、ファクシミリでご送付いただきますよう御協力の程、お願い申し上げます。ご記入頂きました個人情報、本研究会のご出席者の確認に共催関係者のみで使用し、その他の第三者に提供することはありません。適切な安全管理措置にて保管し、使用目的達成後はすみやかに廃棄いたします。

ご施設名	
参加代表者のご所属・氏名	
ご連絡先(電話番号)	
参加者総数(予定)	名

会場 アパホテル&リゾート 東京ベイ幕張ホール 2階

千葉県千葉市美浜区ひび野2丁目3番 TEL:043-296-1111

### 海浜幕張駅からアパホテル&リゾート<東京ベイ幕張>までのご案内



- 電車(東京方面から)東京駅からJR京葉線快速電車で海浜幕張駅まで30分。海浜幕張駅(南口)から徒歩5分。秋葉原駅からJR総武線で幕張本郷駅まで38分。京成上野駅から京成線特急で津田沼駅のりかえで幕張本郷駅まで37分、幕張本郷駅から幕張メッセおよびマリスタジアム行きバスで15分。(千葉方面から)千葉駅からJR内房線・外房線で蘇我駅のりかえJR京葉線で海浜幕張駅まで20分。海浜幕張駅(南口)から徒歩5分。
  - 車(東京方面から)東関東自動車道湾岸習志野I.C.から3km(平常時5分)(千葉方面から)東関東自動車道湾岸千葉I.C.から3km(平常時5分)国道357号線中瀬交差点(左折)から2分
- リムジンバスのご案内  
ホテル前から発着(成田行、羽田行)  
JR「海浜幕張」駅よりホテル間直通バス定時運行